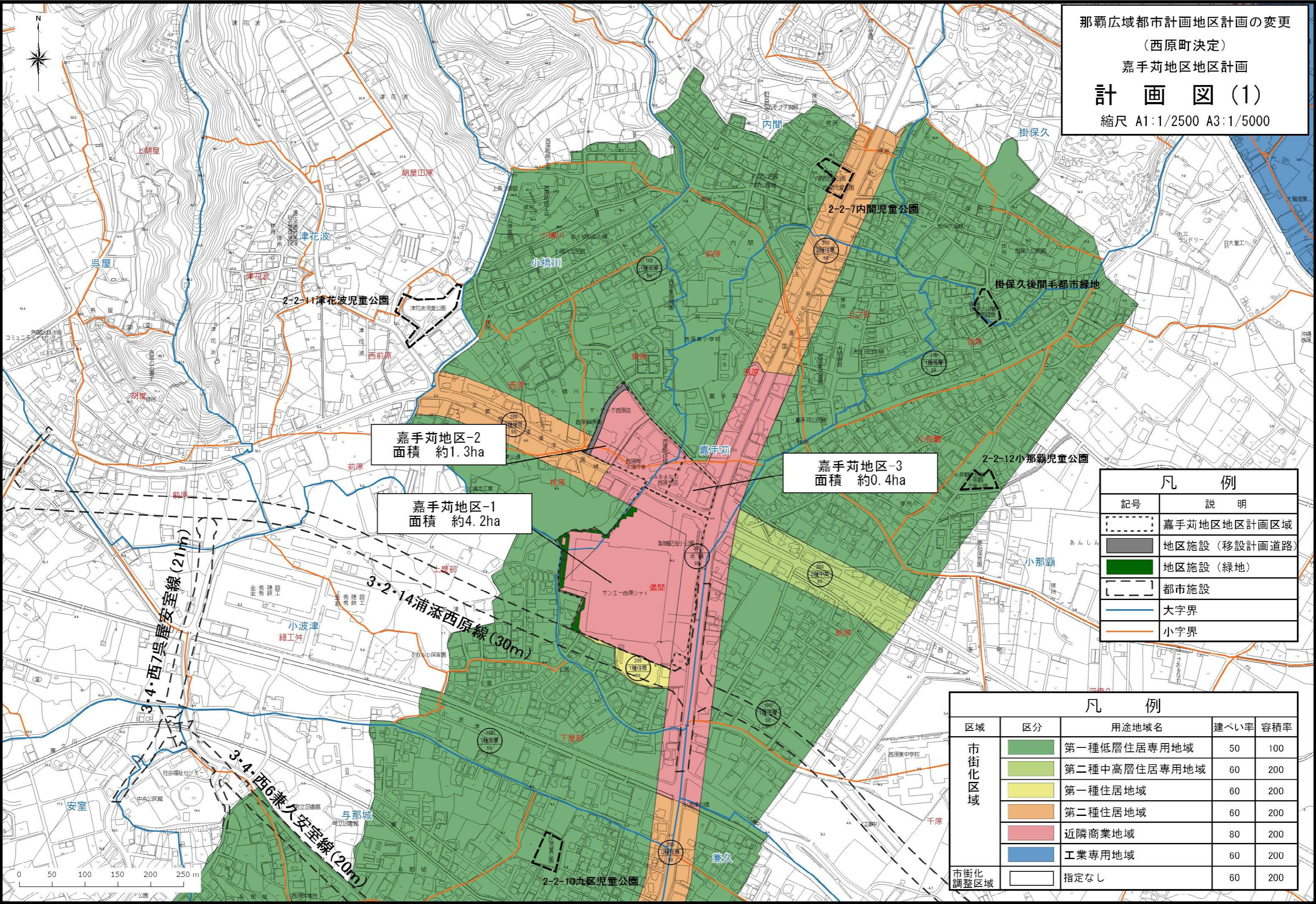


那覇広域都市計画地区計画の変更
 (西原町決定)
 嘉手苺地区地区計画
計画図(1)
 縮尺 A1:1/2500 A3:1/5000



嘉手苺地区-2
面積 約1.3ha

嘉手苺地区-1
面積 約4.2ha

嘉手苺地区-3
面積 約0.4ha

凡例	
記号	説明
	嘉手苺地区地区計画区域
	地区施設(移設計画道路)
	地区施設(緑地)
	都市施設
	大字界
	小字界

凡例				
区域	区分	用途地域名	建ぺい率	容積率
市街化区域		第一種低層住居専用地域	50	100
		第二種中高層住居専用地域	60	200
		第一種住居地域	60	200
		第二種住居地域	60	200
		近隣商業地域	80	200
市街化調整区域		工業専用地域	60	200
		指定なし	60	200