

特定健診 受診期限あと2か月!! 特定健診の受診率が 高い・低い行政区は!?

40歳以上西原町国保加入者のみなさま、特定健診の受診はお済みですか。12月末までの32行政区ごと受診率について、上位と下位の5つを発表します。

受診率 上位 5行政区			受診率 下位 5行政区		
1位	幸地ハイツ	41.2%	32位	幸地高層	15.5%
2位	西原ハイツ	40.0%	31位	池田	17.1%
3位	徳佐田	37.2%	30位	安室	19.0%
4位	小波津団地	33.5%	29位	千原	20.8%
5位	桃原	33.3%	28位	上原	21.3%

職場で健診を受けている方は、特定健診を受診したとみなすことができます。健診結果の写しを健康推進課へご提供ください。通院中の方は、通院している医療機関で特定健診を受けることができます。かかりつけ医にご相談ください。

個別健診が受診できる医療機関 (一部)	電話番号	人間ドックが受診できる医療機関	電話番号
あいわクリニック	946-5558	アドベンチストメディカルセンター	946-2844
いちょう内科あしとみ	944-4444	浦添総合病院健診センター	0120-861-109
クリニックひがし野	946-0101	沖縄県健康づくり財団	889-6792
玄米クリニック	944-6663	中部地区医師会検診センター	936-8290
幸地クリニック	944-4165	同仁病院	876-2212
しらかわ内科	944-3550	徳洲会新都心クリニック	860-0386
城間医院	945-4551	とよみ生協病院	850-9003
しんざと内科	946-5500	那覇市立病院	0120-784-155
ハートライフクリニック	882-0810	ハートライフ病院	0120-123-026
ゆいゆい内科クリニック	946-0055	与那原中央病院	945-8108

特定健診の受診状況

平成28年12月末日現在

受診率 **26.2%**

平成28年度受診率目標 **55%**

目標まであと **1,698人**

【お問い合わせ】 福祉部健康推進課 保健予防係 ☎945-4791

保健カレンダー

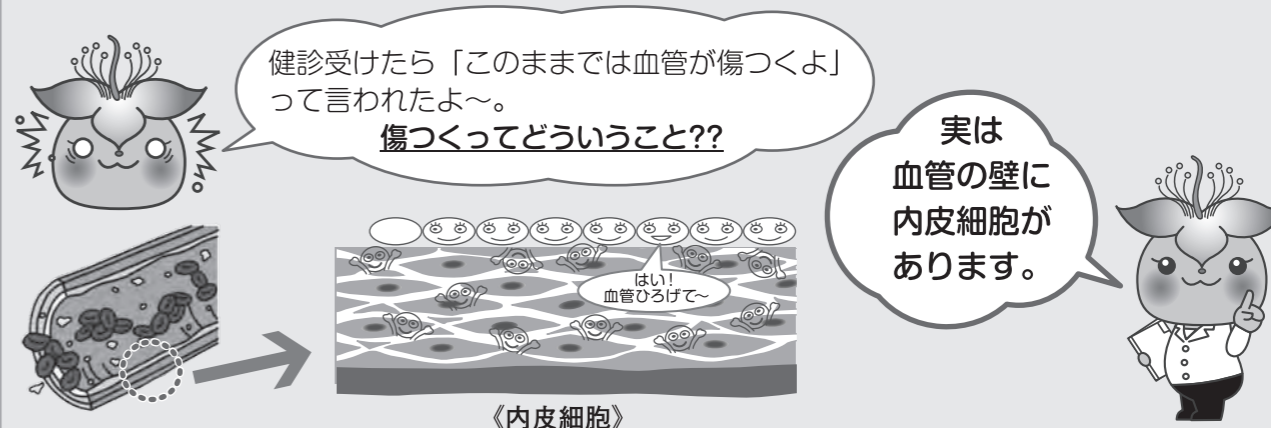
事業名	月日	曜日	対象者	受付時間	場所
3歳児健診	2月9日	木	H25.9.7生まれ～H25.10.4生まれ	13:30～14:15	西原町役場保健センター
★乳児一般健診(午前)	2月12日	日	H28.3.19生まれ～H28.4.20生まれ	9:00～9:45	西原町役場保健センター
乳児一般健診(午後)	2月12日	日	H28.9.15生まれ～H28.10.11生まれ	13:00～13:45	西原町役場保健センター
1歳半健診	2月16日	木	H27.6.17生まれ～H27.7.17生まれ	13:30～14:15	西原町役場保健センター
BCG予防接種	2月20日	月	生後5か月～1歳未満	15:30～16:00	沖縄県健康づくり財団
2歳児歯科健診	3月2日	木	H26.9.1生まれ～H26.11.30生まれ	13:30～15:00	西原町役場保健センター

★生後9か月から11か月ごろのお子さんに絵本をプレゼントする「ブックスタート事業」を同時に実施しています。(対象者には個別で通知しています)

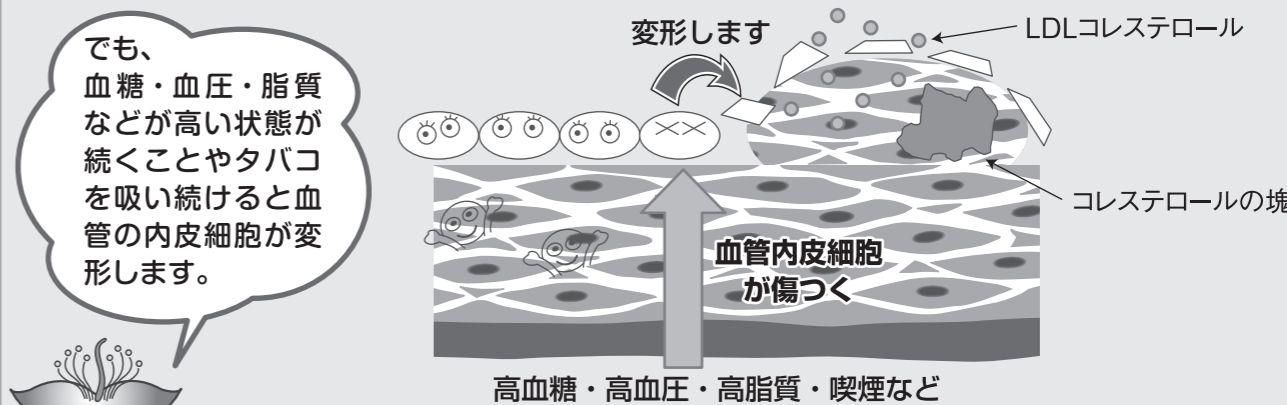
1年に1度は健診を受けましょう!

健康だより

～血管が傷つくとはどういうこと??～



血管の細胞(内皮細胞)は「血管を広げる物質」や「血液をサラサラにする物質」などいろいろな物質を出している、これらの働きのおかげで、どんな時でも血液を体全体に滞りなく届けることができるのです。



血管が傷つくとは…内皮細胞が変形して、機能しなくなることです。

変形した血管の細胞(内皮細胞)は働けなくなって、血管を広げることができず、血液が固まりやすくなるのです。変形すると、細胞間に隙間ができて、そこにLDLコレステロールが入り、血管のコブができます。この状態が進行すると、心筋梗塞や脳梗塞などの重病につながります。

