



第266号

生涯学習だより

児童館情報は
ここで
チェック!



平成30年6月1日

少年の主張大会

中学生が日常生活をとおして考えていることを広く社会に訴え、社会の一員としての自覚を促すことを目的に少年の主張大会を開催します。

中学生の豊かな発想と社会への提言に耳を傾けてみませんか。

日時 6月22日(金) 15:30～
場所 中央公民館 ホール
発表者 西原中学校、西原東中学校の代表各3名

お問い合わせ

西原町青少年健全育成協議会 ☎ 945-5036

児童館4館合同親子体操

日時 6月13日(水) 10:30～11:30
場所 坂田児童館
講師 又吉健一さん
対象 乳幼児の親子 マミーキッズ登録者
※見学も大歓迎です。

お問い合わせ 坂田児童館 ☎ 944-6308

サークル参加者大募集!

中央公民館サークル ☎945-3657

うちな一料理 美味しんぼ

◇第1・3水曜日
◇9:00～12:00



コールにしはら ～コーラス～

◇木曜日
◇20:00～22:00



よしかい 喜の会 ～日本舞踊～

◇木曜日
◇14:00～16:00



観光と農業のにぎわい②

～ 農水産物流通・加工・観光拠点施設 ～

しんどふじ いしょくどうげん

今月は、身土不二、医食同源について説明します。

●「身土不二」とは、人は、生まれ育った環境と密接な関係にあり、その地域で、その季節にとれたものを食べるのが体にもっとも良いという考え方です。
県外では、教育農場を確保し、「身土不二」を重んじ、「人」「自然」「文化」の3つをテーマに「生きる力」を養う農業体験事業を実施しています。

人

生産者と消費者、親と子などの世代間交流、人と人の「絆」、助け合い精神の育成

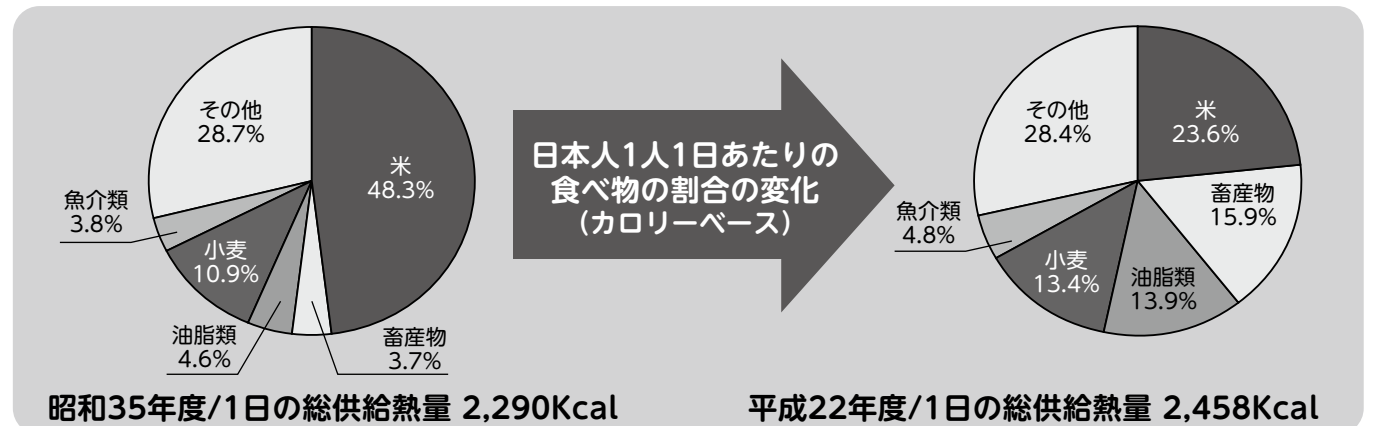
自然

自然資源との触れ合い、自然の力に感謝、自然を大切に思う心の育成

文化

伝統文化に触れ、先人の知恵を学び、地域を誇りに思う子どもたちの育成

●「医食同源」とは、「病気を治す薬と食べものとは、本来根源を同じくするものである」といった考え方です。
現代の食生活は、下のグラフのとおり大きく変化し、米の消費量減少と畜産物(肉、乳製品、卵など)・油脂類消費の増加によって栄養バランスが乱れ、肥満者の割合が増加し、糖尿病や高血圧、高脂血症などの生活習慣病の原因になっており、特に沖縄県では、肥満者や糖尿病等の割合が高くなっています。
そのため、「医食同源」の観点から、主食となるごはんを中心に、副菜には野菜や魚をふんだんに使ったバランスのよい食事を意識することで、健康維持にも役立ちます。



本町でも、「身土不二」を重んじ、「医食同源」の観点から、町民の健康づくり・健康管理を考えて、地産地消の推進を進めていきます。

お問い合わせ 建設部 産業観光課 農地農政係 ☎945-4540

断熱防水 断熱塗装

コンクリート補修

サンリフォーム沖縄
西原町字内間111-2
TEL.882-9155

西原町補助金制度
省エネ工事・最高20万円

お見積り無料

お気軽にお電話下さい!

☎0120-882-916

喜楽星の語り座

第19回 あつとーめーのささやき

きらぼしせぶん
『喜楽星7』による、七イベントだよ。大型紙芝居、手遊び、影絵、ブラック
パネルシアター、ミニコンサートなどを予定しているから、ぜひ来てね。



日時 7月7日(土) 19:00～
場所 図書館前庭
(雨天時:エントランスホール)

6月のおはなし会

2日(土)、24日(日) 11:00～
※都合により変更になることがあります

6月
おすすめ絵本



●歯いしゃのチュー先生
●ハガネの歯
●がんばれ はぶらしハーマン



●あめのちはれて またあした
●雨、あめ
●カエルのおでかけ



●パパはウルトラセブン
●おとうさんがいちばん
●おとうさんだいすき

6月の休館日 4日(月)、11日(月)、18日(月)、21日(木)、23日(土)、25日(月)

【お問い合わせ】 西原町立図書館 ☎ 944-4996